

マンション	価格	4,090 万円	交通	JR京葉線「海浜幕張」駅 徒歩8分	所在	セントラルパークイースト・F棟

## CENTRAL PARK EAST・F

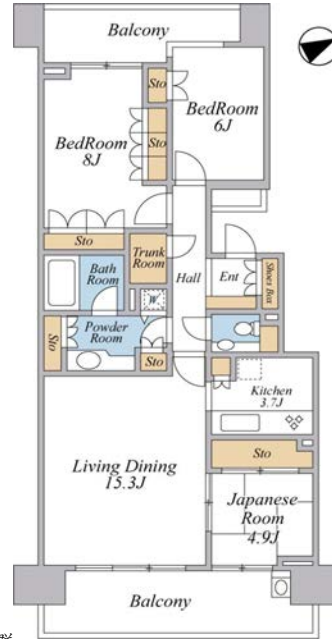
### 幕張ペイタウンのシンボルエリア

きれいなケヤキ並木が心を和ませるセントラルパークエリア  
なかでもイーストエリアはペイタウンを一望できる場所に建つ建物群  
特徴ある建物が織りなすペイタウンらしい雰囲気が感じ取れる場所



ペイタウンを象徴する建物群がセントラルパークイースト

size  
91.10㎡



なかでも F棟 は日当たりと眺望が抜群 ※図面と現況が異なる場合は現況を優先とします

#### おすすめポイント

- 駅から徒歩8分、通勤通学にも便利
- 大型スーパーのリンクスにも近いのも Good!
- 鹿島建設開発の「スーパーRCフレーム構法」を採用  
梁の無い室内空間を実現



ケヤキ並木道の雰囲気が素敵 セントラルパークは共用施設も充実

所在地 (住居表示)	美浜区打瀬1丁目2-2		
土地	権利	普通貸借	
	敷地面積	12,429.09㎡	
	準共有持分	19,556/10,000,000	
	用途地域	近隣商業	
借地料	借地料	下記に記載	借地期間 平成45年3月
	専有面積 (壁芯)	91.10㎡	バルコニー 22.40㎡ ポーチ -
間取り	3LDK		
構造	鉄筋コンクリート造14階建 11階部分		
築年月	平成13年5月		
建物	分譲会社	三井不動産レジデンシャル株式会社 他5社	
	施工会社	清水建設株式会社・鹿島建設株式会社	
	一棟の総戸数	113戸	物件種目 中古マンション
	管理形態	全部委託	管理員 日勤
	管理会社	三井不動産レジデンシャルサービス株式会社	
管理費	管理費	10,700円/月	地代 9,378円/月
	修繕積立金	11,450円/月	費用合計 31,528円/月
施設	敷地内 駐車場	空き有 9,900円/月	
	エレベーター	有	ガス 都市ガス
引渡	現況	空室	
	引渡	即可	
備考	◆両面バルコニー		
	◆ベット可		

### みすずユナイテッド 幕張ペイタウン店

LOBO NEXT future planning group

LOBO NEXT Co., Ltd.

千葉県知事(1)第16839号

TEL 043-376-1853 営業時間 10:00~18:00 水曜定休  
〒261-0013 千葉県千葉市美浜区打瀬2-12 パティオ5番街1階

担当	お問い合わせ	取引態様
伊東	info@misuzubay.com	仲介

